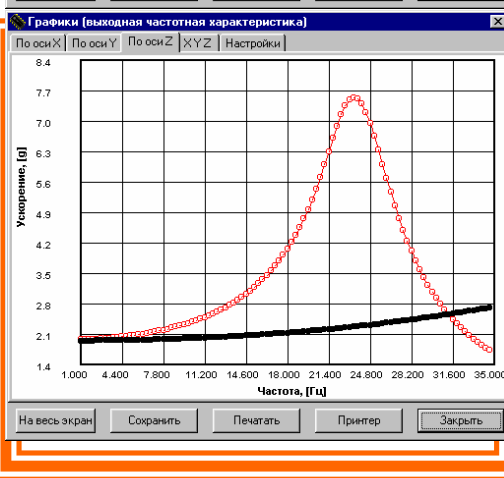
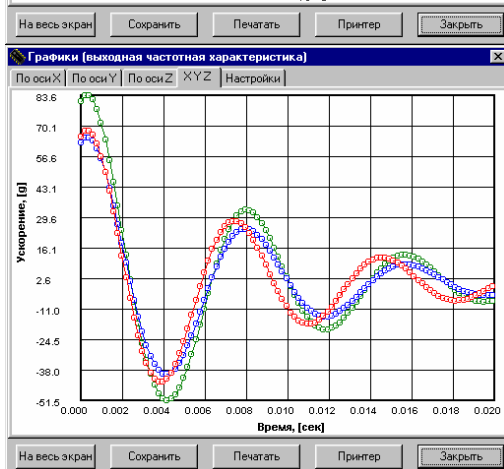
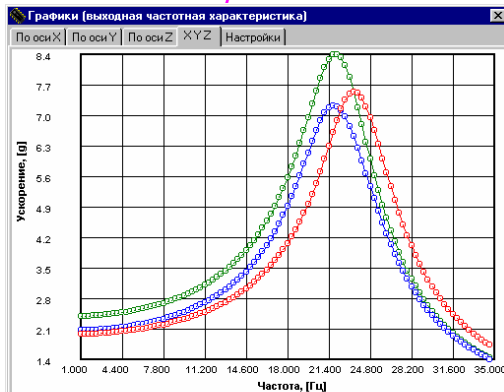


Зависимости ускорений конструкции от частоты и времени

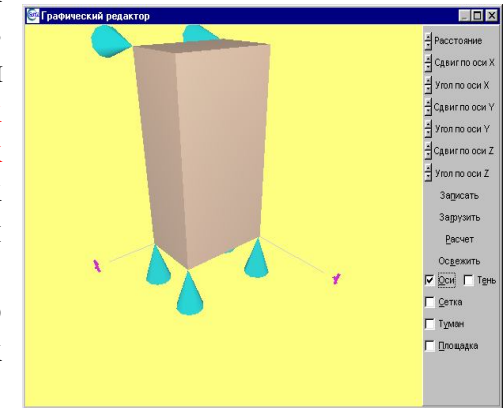


АВТОМАТИЗИРОВАННАЯ ПОДСИСТЕМА АНАЛИЗА И ОБЕСПЕЧЕНИЯ СТОЙКОСТИ К МЕХАНИЧЕСКИМ ВОЗДЕЙСТВИЯМ КОНСТРУКЦИЙ РАДИОЭЛЕКТРОННЫХ СРЕДСТВ, УСТАНОВЛЕННЫХ НА ВИБРОИЗОЛЯТОРАХ, АСОНИКА-В

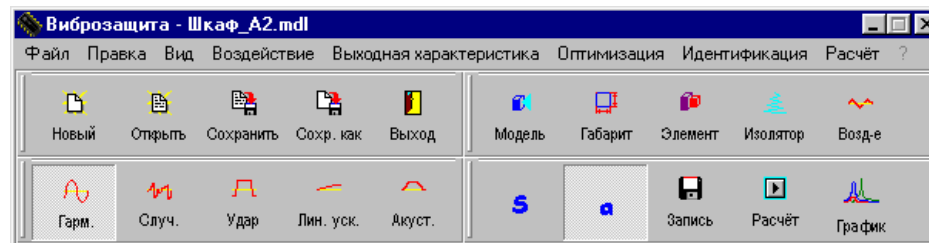
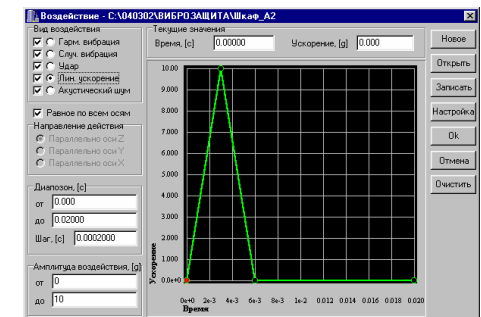
предназначена для анализа механических характеристик конструкций шкафов, стоек и блоков радиоэлектронных средств (РЭС), установленных на виброизоляторах, при воздействии гармонической вибрации, случайной вибрации, ударных нагрузок, линейного ускорения, при воздействии акустических шумов и для принятия решения на основе полученных механических характеристик с целью обеспечения стойкости РЭС при механических воздействиях.

Подсистема позволяет осуществлять идентификацию параметров виброизоляторов, а также оптимизацию их параметров с целью снижения нагрузок на конструкцию.

Графический ввод конструкции



Графический ввод механического воздействия



Результаты оптимизации параметров виброизоляторов

