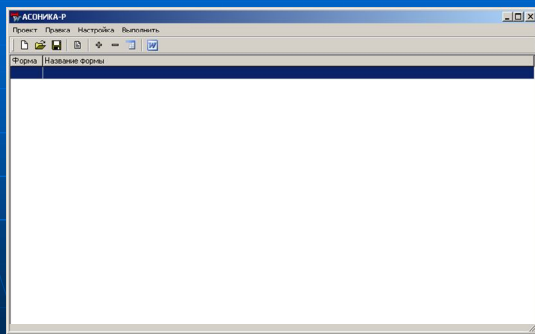


ПОДСИСТЕМА АВТОМАТИЗИРОВАННОГО ЗАПОЛНЕНИЯ КАРТ РАБОЧИХ РЕЖИМОВ ЭЛЕКТРОРАДИОИЗДЕЛИЙ АСОНИКА-Р

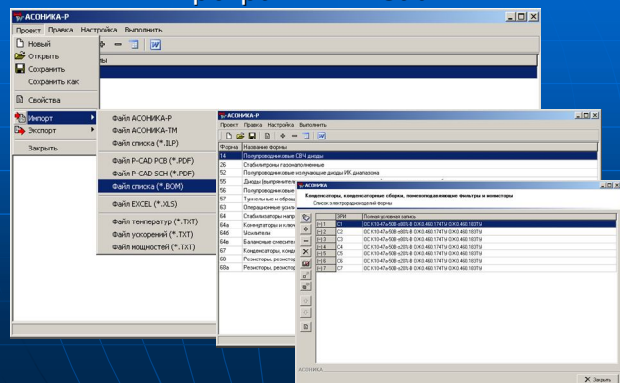
Подсистема АСОНИКА-Р предназначена для облегчения и ускорения процесса заполнения карт рабочих режимов электрорадиоизделий (ЭРИ). В подсистему заложены все возможные формы карт рабочих режимов последней редакции РДВ.319.01.09-94 (2000 года).

Подсистема позволяет осуществлять автоматическое заполнение карт рабочих режимов ЭРИ на основе перечня ЭРИ, введенного пользователем, и базы данных, содержащей предельно-допустимые значения параметров ЭРИ согласно техническим условиям, в том числе в виде графических и аналитических зависимостей. При этом перечень ЭРИ вводится как вручную, так и автоматически из файлов, подготовленных в системе PCAD.

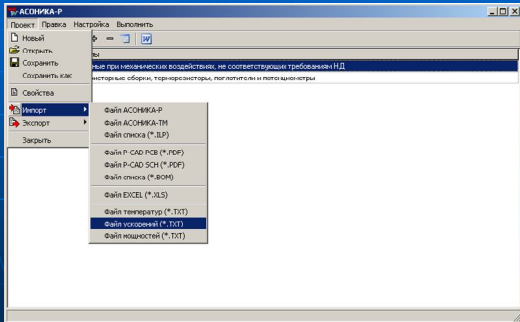
Запуск подсистемы



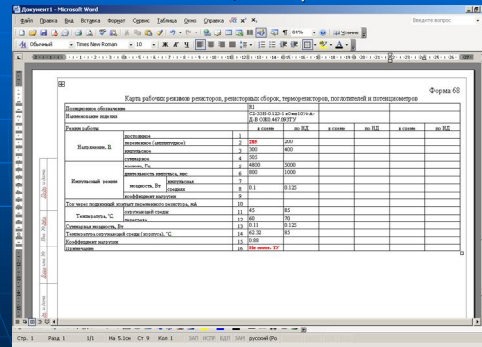
Конвертирование перечня ЭРИ из программы P-Cad



Конвертировать температуры и ускорения ЭРИ из подсистемы АСОНИКА-ТМ



Вывод карты 68 рабочих режимов резисторов, резисторных сборок, терморезисторов, поглотителей и потенциометров



Занесение нового ЭРИ в базу данных: занесение полной условной записи резистора

